

Fiche technique « La Ridanto »

SON

Feuille de patch son

Le matériel mentionné en rouge est du matériel peut être fourni par la compagnie.

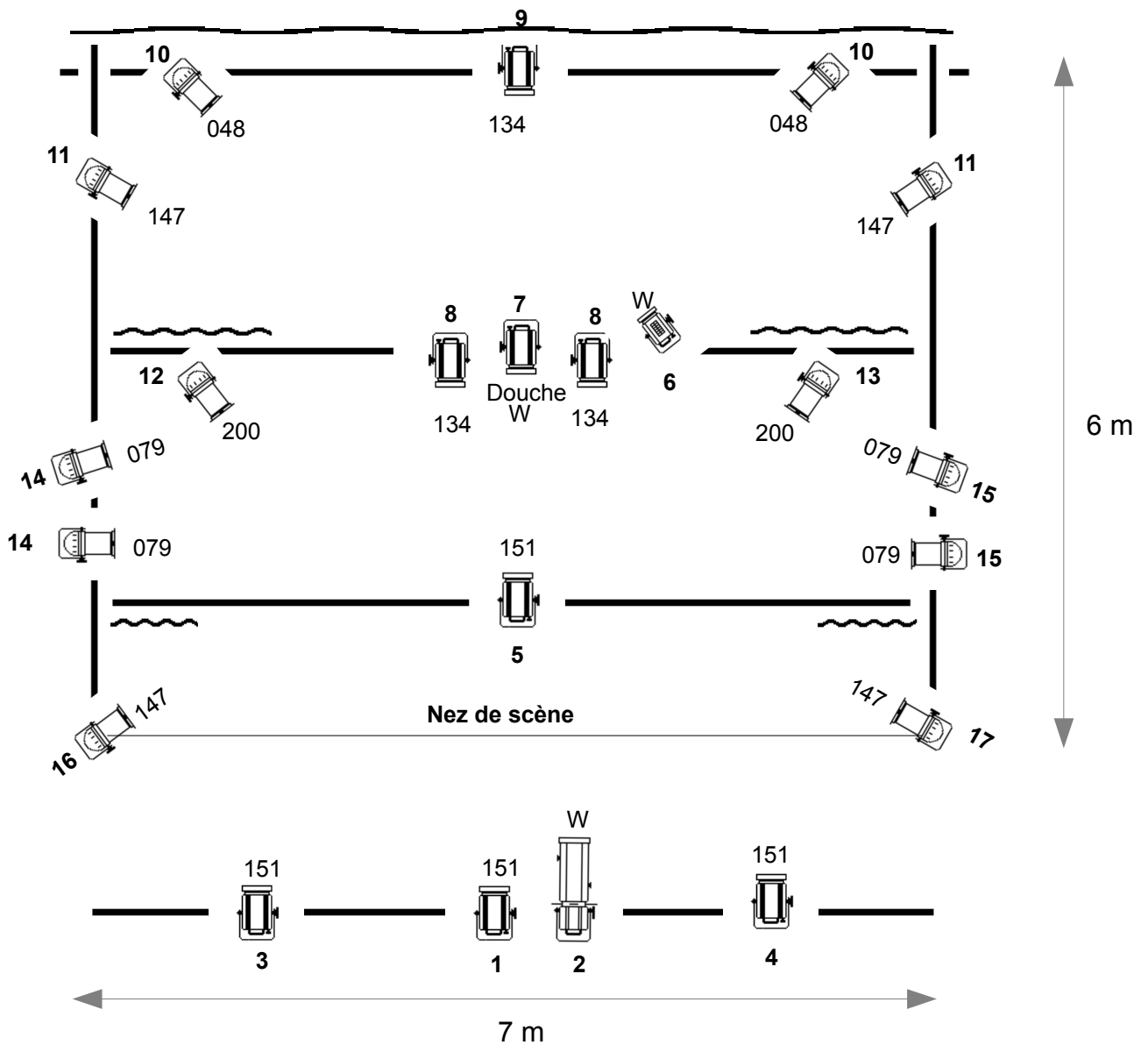
PIS T ES	SOURCES	MATERIEL SOUHAITE	REMARQUES
1	Voix Anne Yvonne	2 Micros serre-tête HF	Avec pockets et récepteurs adaptés. + 2 compresseurs
2	voix Myriam		
3	Cochons	2 AKG C414 avec barre de couple	
4			
5	Guitare	DI	Micro fourni par la compagnie
6	Fichiers .wav (clef USB ou CD)	Lecteur CD avec Auto Cue ou ordinateur avec logiciel adapté.	A installer en régie
7			

Matériel supplémentaire à prévoir :






- Prévoir un système de diffusion adapté au lieu du spectacle
- Une console analogique 16/2/2 minimum ou console numérique

Plan de Feu « La Ridanto »

Le Fabuleux Petit Grand Cirque des Filles RIDANTO



Numéros de circuits et Intentions :

	Découpe 1000W	1/3/4/5	Face serrée av-scène / Face générale / Rattrapage.
	PC 1000W	2	Découpe serrée av-scène (Hymne à la nature).
	PC 650W	6	Sur Cadre entrée centrale lointain (entrée, déco, final)
	PAR 64 CP62 1000W	7	Douche Piste centrale. (Hymne à la nature, acrobatie)
	Pendrillon	8/9	Contres généraux plein feu chaud.
		10	Contres croisés (Magie)
		11	Sur Décor (Valises..)
		12/13	Douches contres (Magie, tableau chaud/froid, déco ...)
		14/15	Latéraux bleus (Magie....)
		16/17	Latéraux chauds, possible au sol (face lat ponctuelle, déco....)